

Betrachtungsdimensionen für Standortwahl Umspannwerk Altwilschdorf

Vorzugsstandort

Eignung

gut

machbar

Machbarkeit vakant

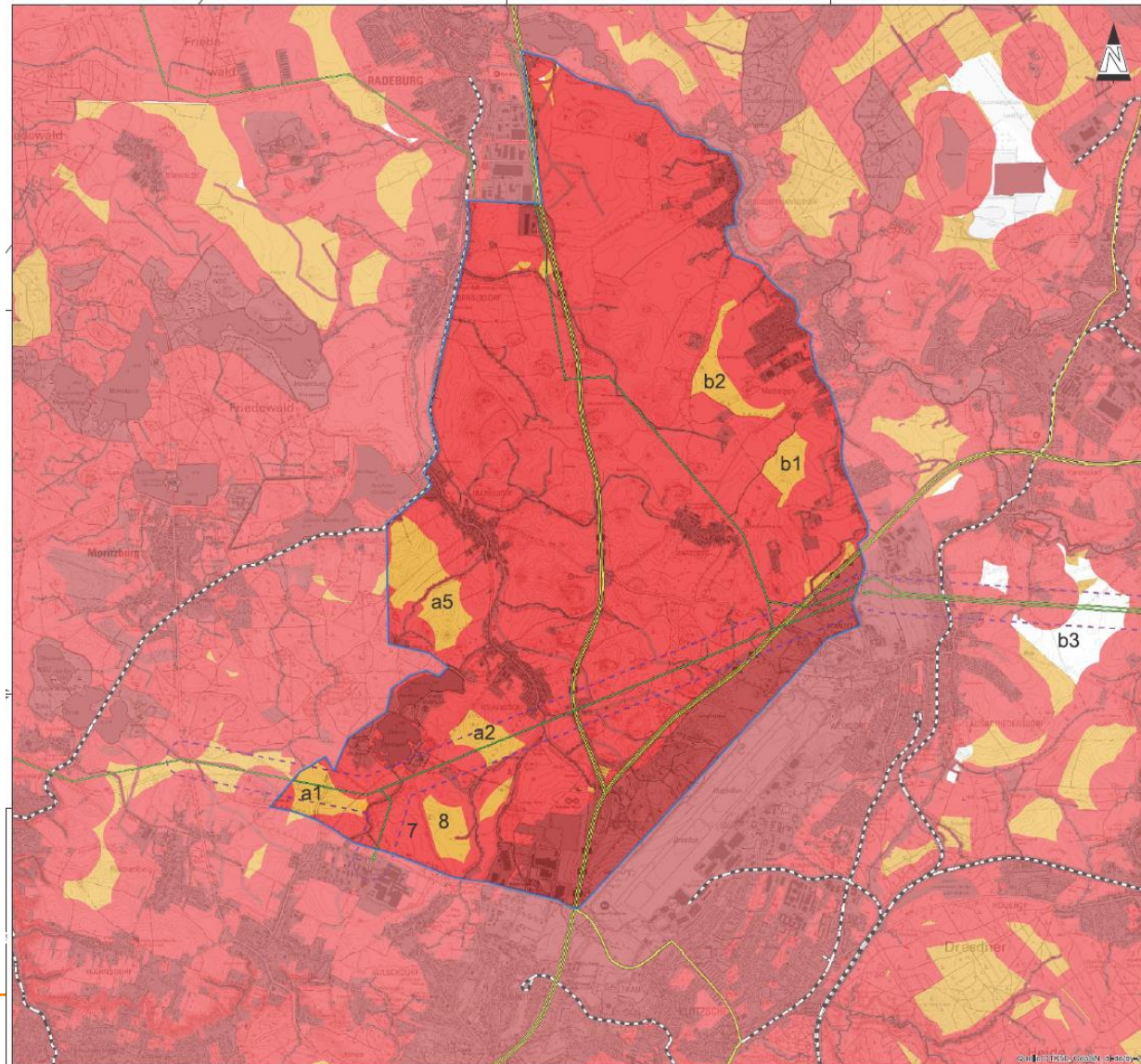
Ausschluss

K.o.-Kriterien

Kriterium	8	7	a2	a5	b3
Raumwiderstände (für das UW-Gelände)	anspruchsvoll, aber keine offensichtlichen K.o.-Kriterien	B-Plan-Änderungsverfahren notwendig	anspruchsvoll, aber keine offensichtlichen K.o.-Kriterien	UW gering, Prüfung zu 110 kV offen	UW gering, Prüfung zu 110 kV offen
Schallschutz	beherrschbar (mit Schallschutz)	beherrschbar (mit Schallschutz)	beherrschbar (mit Schallschutz)	wahrscheinlich beherrschbar, nicht untersucht	wahrscheinlich beherrschbar, nicht untersucht
Heranführung 380 kV (incl. Raumwiderstände)	anspruchsvoll, aber machbar	anspruchsvoll, aber machbar	direkt unter der Trasse	direkt unter der Trasse	direkt unter der Trasse
Abführung 110 kV (incl. Raumwiderstände)	relativ gut beherrschbar	relativ gut beherrschbar	höherer Aufwand & höhere Betroffenheit ggü. 8	zu große Entfernung zum Bestandsnetz, ca. 20 Ltg., Konträr zur 380-kV-Ltg.	zu große Entfernung zum Bestandsnetz, ca. 20 Ltg., Konträr zur 380-kV-Ltg.
Eigentumsrechtl. Lage (zeitliche Machbarkeit!)	überwiegend im Eigentum LH DD, wenige Privateigentümer	überwiegend im Eigentum LH DD, wenige Privateigentümer	ca. sechs Flurstücke, neun betroffene Eigentümer	ca. 10-15 Flurstücke, ggf. mehr Flurstücke betroffen	ca. 15-20 Flurstücke betroffen
Technische Eignung (Trafo-Transport, Gelände, etc.)	umfangreiche Erdarbeiten notwendig	Verkehrsanbindung gut, Gelände zu prüfen	Baugrund zu prüfen	Trafotransport und Gelände zu prüfen	Trafotransport und Gelände zu prüfen
Politische Eignung (Zugehörigkeit zum Stadtgebiet LHDD)	vollständig auf Gebiet der LH DD	vollständig auf Gebiet der LH DD	außerhalb LH DD; Zuständigkeit bei LK Meißen	außerhalb LH DD; Zuständigkeit bei LK Meißen	außerhalb LH DD; Zuständigkeit bei LK Bautzen
Terminliche Eignung (Zugehörigkeit zum Stadtgebiet LHDD)	Lt. Abwägung Verwaltung realistisch	Lt. Abwägung Verwaltung unrealistisch, Einbeziehung GloFo	außerhalb LH DD; Zuständigkeit bei LK Meißen	außerhalb LH DD; Zuständigkeit bei LK Meißen	außerhalb LH DD; Zuständigkeit bei LK Bautzen



Raumwiderstandsanalyse



- Vorhaben**
- Suchraum UW AWD (Alt-Weischdorf)
 - Trassenkorridor (200 m-Puffer) Freileitung Abschnitte Dresden Nord-Schmölln
- Raumwiderstände**
- Raumwiderstandsklasse I (Gewichtung sehr hoch)**
 - Siedlung und Erholung**
 - Campingplätze/Ferien- und Wochenendhausiedlungen, Kleingartenanlagen
 - Gemeindeflächen
 - Industrie- und Gewerbeflächen/ Flughäfen
 - Wohn- und Mischbauflächen
 - Naturschutz**
 - Naturschutzgebiete (NSG)
 - Wasser**
 - 100m-Abstandszone (Küsten- und Gewässerschutzstreifen)
 - Stillegewässer > 10 ha
 - Überschwennungsgebiete
 - Raumordnung**
 - Waldflächen mit Vorranggebieten Freiraumsicherung mit Ziel Wald
 - Vorranggebiete Naturschutz- und Landschaftspflege
 - Vorranggebiete Trinkwassersicherung
 - Vorranggebiete Wald/Waldmehring/Forst
 - Verkehr**
 - 50m-Abstandszone (Eisenbahnstrecken mit Bauverbotszone)
 - 20m-Abstandszone (Bundesstraßen mit Bauverbotszone)
 - 40m-Abstandszone (Autobahnen mit Bauverbotszone)
 - Sonstiges**
 - Deponien und Abfallbehandlungsanlagen
 - Raumwiderstandsklasse II (Gewichtung hoch)**
 - Siedlung und Erholung**
 - 100m-Abstandszone (Campingplätze/Ferien- und Wochenendhausiedlungen, Kleingartenanlagen)
 - 300m-Abstandszone (Gemeindeflächen)
 - 300m-Abstandszone (Wohn- und Mischbauflächen)
 - Bestandortlich festgesetzte Bereiche für die Wohnansätze
 - 100m-Abstandszone (Industrie- und Gewerbeflächen/Erholung/Freizeit mit Grünflächen und Sportplätze)
 - Bebauung gem. Bauleitplanung (insbes. im Bereich von Konfliktstellen, qualitative/quantitative Bewertung gem. Verbindlichkeit)
 - Regional bedeutsame Gebiete für die Landschaftsgebundene Erholung
 - Naturschutz**
 - Europäische Vogelschutzgebiete (SPA)
 - FFH-Gebiete
 - Isolierte Naturdenkmäler und geschützte Landschaftsbestandteile > 1 ha
 - gesetzlich geschützte Biotope > 1 ha
 - Wasser**
 - Hochwasserrisikogebiete
 - Raumordnung**
 - Waldflächen mit Vorranggebieten Freiraumsicherung mit Ziel Wald
 - Vorranggebiete Naturschutz- und Landschaftspflege
 - Vorranggebiete Trinkwassersicherung
 - Vorranggebiete Wald/Waldmehring/Forst
 - Raumwiderstandsklasse III (Gewichtung mittel)**
 - Siedlung und Erholung**
 - 100m-Abstandszone (Industrie- und Gewerbeflächen)
 - Naturschutz**
 - Landschaftsschutzgebiete (LSG)
 - Importiert Bird Areas (IBA)
 - Waldflächen
 - FFH-Lebensraumtypen außerhalb Natura 2000
 - Raumordnung**
 - Regionale Grünzüge
 - Vorranggebiete Gewerbe u. Industrie
 - Vorranggebiete Landschaftspflege
 - Vorranggebiete/Schwerpunkte Tourismus/Erholung
 - Vorranggebiete Landwirtschaft
 - Vorbehaltungsgebiete
 - Verkehr**
 - 100m-Abstandszone (Autobahnen mit Zustimmungspflicht)
 - 40m-Abstandszone (Bundesstraßen mit Zustimmungspflicht)

- Sonstige Darstellung**
- Höchstspannungsfreileitung (380/220 kV)
 - Hochspannungsfreileitung (110 kV)
 - Autobahn
 - Bundesstraße (2-bahng)
 - Elektrifizierter Schienenweg
- Quelle: DLM Sachsen GeoSN, d-le/by-2-0

Raumwiderstand- und Planungsraumanalyse UW DD Nord/Altweischdorf

Abschnitt: _____

Raumwiderstandskarte

Unterlage: Karte 7	Blatt: 1/1	Maßstab: 1:30.000
--------------------	------------	-------------------

© GeoBasio-SN; d-le/by-2-0; 2020-2022
Stand der Datenerfassung: 3. Quartal 2023
Angaben zu den Datengrundlagen siehe Anlage 1.1
des Erläuterungsberichtes der Unterlagen nach § 6 NABEG

Vorhabenträger: 50Hertz Transmission GmbH Heidestraße 2 D-10557 Berlin	Bearbeitung: GICON Göttinger Ingenieurbüro GmbH Größmann Ingenieur Consult GmbH Stammplatz Dresden 01219 Dresden Tiergartestraße 48 Telefon: +49 351 47678-0 Telefax: -78 www.gicon.de
--	---

Nr.	Änderung	Datum	Name

aufgestellt: 23.11.2023

Schreiber: Herr Thiele

geändert: _____

ENTWURF